

令和7年度管理期地域保健関係職員研修【事前課題シート】記載要領

所属

氏名

1. 所属自治体の概況

所属自治体	人口		高齢化率(%)	合計特殊出生率(%)	健康寿命※ 男女(歳)	死亡原因の比率：上位3つ		
	数(千人)	将来予測				1位	2位	3位
		増・減 ・横ばい			男： 女：			
		増・減 ・横ばい			男： 女：			
		増・減 ・横ばい			男：			

市町毎の割合・比率が不明な場合は、わかる範囲で記載してください。
健康福祉センターの場合は、県と管轄市町毎の状況を記載してください。

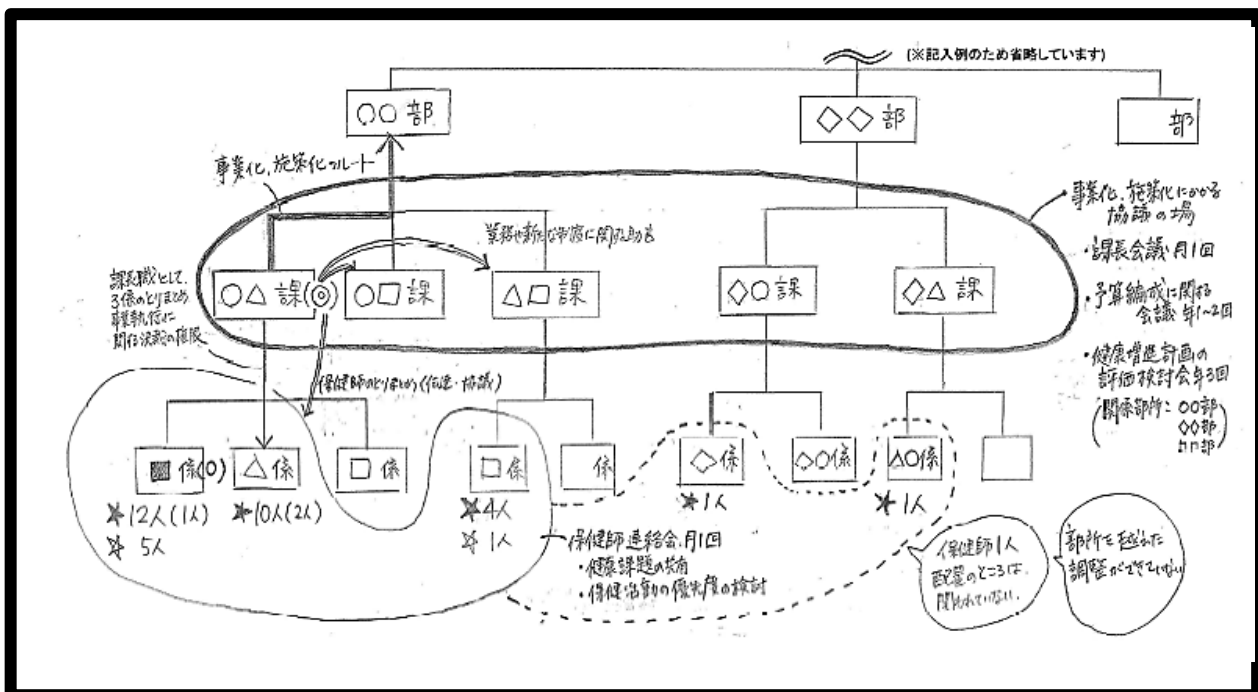
		増・減 ・横ばい			男： 女：			
--	--	-------------	--	--	----------	--	--	--

2. 組織（職場・自治体）における人事管理・人材育成の現状について記入してください。

1) 自治体全体（あるいは所属）の保健師・栄養士など地域保健関係職員の配置部署に関する組織図

（記入方法（例として参考にいただき、各自示しやすい方法で作成ください））

- 組織（職場・自治体）における地域保健関係職員全員の配置状況を確認する。
- 保健師の配属部署全てを図におとす。常勤職員配属部署に★印と人数を記入。非常勤職員配属部署に☆印と人数を記入。
- 産休・育休中の保健師数は（ ）の中に人数を記入。
- 保健活動の政策・施策化、事業化の決定ルート、協議の場を太い線で示す。
- （プレ）管理期としての所掌範囲（自分が関わることができている範囲）を丸で囲む。
- 事実関係を客観的に見て、今後、（プレ）管理期として積極的に働きかけていきたいところを点線で囲む。または点線の矢印で示す。



2) 地域保健関係職員の年代別割合

年代	人数(割合%)	再掲)保健師(人)	再掲)管理栄養士(人)	再掲)その他職種(人)	再掲)育・産休(人)	再掲)時短勤務(人)
20歳代	()					
30歳代	()					
40歳代	()					
50歳代	()					
60歳代	()					
合計	(100.0)					

3) 階層別地域保健関係職員数

階層	年数	人数(割合%)	再掲)保健師(人)	再掲)管理栄養士(人)	再掲)その他職種(人)
新任期	～ 年	()			
中堅期前期	～ 年	()			
中堅期後期	～ 年	()			
管理期前期	～ 年	()			
管理期後期	～ 年	()			
合計		(100.0)			

4) あなたの組織・自治体における地域保健関係職員の人事管理の実施内容

[例；人材配置（ジョブローテーション）に関する工夫、採用・配置に関する人事部門との調整、産休・育休者の職場復帰支援の配慮、研修履歴管理…等]

5) あなたの組織・自治体では、現在、職場でどのような方法で(誰を対象に)人材育成をおこなっていますか。

[例；年代別研修、事例検討会の開催、OJT、自主勉強会等]

6) 地域保健関係職員の人材育成に関するマニュアル・ガイドラインの有無と活用状況

・マニュアルやガイドラインが「有 ・ 無 」

「有」の方は活用状況について記載してください。

3. あなたの組織・自治体における人事管理・人材育成に関する課題を記入してください。

4. あなたの組織・自治体における災害時保健活動に関する取り組み状況・課題を記入してください。

(例) 災害時活動マニュアルの策定・評価
研修・訓練の企画・実施
庁内他部署や関係機関・団体等との連絡調整など平時の体制整備 など

5. その他、(プレ) 管理的立場として組織マネジメントや人材育成などにおいて課題と考えることなどを記入してください。

- ・事前課題シートは、講師、事務局、グループワークのメンバー間のみで共有し、グループワーク終了後には回収します。(受講者全員へ配布する資料ではなく、グループワークの際に活用するための資料となります)
- ・現在の自身の役職・役割の中で、記載できる範囲で記載してください。
- ・事前課題シートのページ数に制限はありません。

提出期限 令和8年1月19日(月)
提出先 hpc014@hwy.or.jp(磯村)