

1/5~2/27 「はたちの献血」キャンペーン

キャッチフレーズ 誰かの今をつないでいく。はたちの献血

このキャンペーンは、「はたち」の若者を中心に、広く各年齢層に向けて献血の重要性を普及啓発するとともに、献血への理解と協力を呼びかけます。

特に冬期は献血者が減少傾向にあります。これからも患者さんに必要な血液を届けるために、献血のご協力をお願いします。



少子高齢化の影響により、主に輸血を必要とする高齢者層が増加し、若い世代が減少しています。

10代~30代の若年層の献血者数はこの10年間で約27%程度も減少しており、このまま減少が進んでいくと、血液の安定供給に支障をきたす恐れがあります。今後も患者さんに血液を安定的に届けるためには、今まで以上に若い世代の献血への理解と協力が不可欠です。

知ってますか？ 献血のこと



血液は人工的に造ることができず、長い間保存することもできません。

また、献血者の健康を守るため、1人あたりの年間の献血回数や献血量には上限があります。そのため、日々献血へのご協力を呼び掛けています。



詳しくは
こちらから⇒

◆ 厚生労働省 血液事業情報ページ

「はたちの献血」キャンペーン

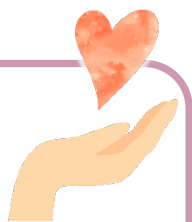
https://www.mhlw.go.jp/stf/newpage_66956.html

献血啓発動画「けつえきのおはなし」

https://www.mhlw.go.jp/stf/newpage_30408.html

がん征圧・患者支援チャリティ活動 リレー・フォー・ライフ

「リレー・フォー・ライフ」とは、がんサバイバー（がん経験者）やそのご家族を支援し、地域全体でがんと向き合いがん征圧を目指す、1年を通じて取り組むチャリティ活動です。年間活動の締めくくりとして、リレーイベントが開催されています。



活動やイベントの内容等についてはこちらから↓
<https://relayforlife.jp/yamaguchi/>



リレー・フォー・ライフには
さまざまな参加形態があります

リレーウォークに団体・個人で参加する、ボランティアで参加する等、イベントへの参加方法はさまざまです。興味をお持ちの方はぜひホームページでご確認ください。