



インターネット配信研修
[オンデマンド]

地域子育て支援拠点職員のための 母子保健スキルアップ研修 (基礎編)

『まちかどネウボラ』を知っていますか？

育児不安や産後うつ等に「気づき」「寄り添い」、こども家庭センター等へ「つなぐ」機能を充実・強化した地域子育て支援拠点のことです。本研修では『まちかどネウボラ』となるために必要な母子保健の基礎知識を身に付けることができます。

妊産婦さんや子育て世代の相談を受ける際に役立つ情報が盛りだくさんです。ぜひ一緒に学んでみませんか？

対象者

山口県内の地域子育て支援拠点職員
(過去の受講者の再受講も妨げません)

配信期間

令和8年

8月13日(木)～11月20日(金)

受講料無料

*通信料等は受講者負担

内容

行政説明 「『やまぐち版ネウボラ』における拠点の役割」
「近年の母子を取り巻く環境と課題」

山口県こども政策課 安部春菜氏

講義1 「乳幼児の成長・発達と母親への関わり方」

産前産後ケア専門出張助産院えがおひろがる
助産師・保健師 塩谷浩世氏

講義2 「産後のメンタルヘルス（マタニティーブルーズと産後うつ）」

山口県立大学別科助産専攻 講師 光田望未氏

講義3 「母乳育児の基本」

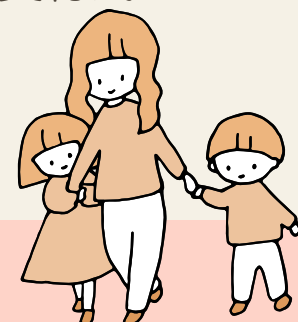
講義4 「離乳食の基本」

山口県立大学別科助産専攻 講師 伊藤美穂氏

講義5 「気になる母子への支援について」

助産師・保健師 塩谷浩世氏

受講方法やお申し込みは裏面を御覧ください。



実施方法

公開の対象と期間を限定したYouTubeによるオンデマンド配信
*インターネットに接続できるパソコン環境が必要です。

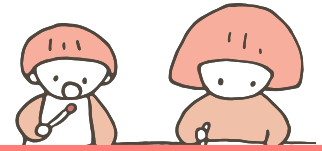
視聴のために特別なアカウント登録などの必要はありません。
(ただし、通信料は受講者側の負担となります)

公開されている動画は、期間中、受講者の都合に合わせていつでも視聴できます。

スマホでも
視聴できます



どちらかでお申し込みください



申込方法

研修申込フォーム (Googleフォーム)



こちらのコードから
読み取り下さい→



又は下記URLより入力ください

<https://forms.gle/dLJixJetfUbbtp4Z8>

受講申込書

- ① 山口県健康づくりセンターのホームページ 「保健関係の皆様」のページより受講申込書を入手
- ② 下記メール又はFAXへ送付



hpc002@hwy.or.jp

FAX 083-934-2209

受講方法

申込み

11月13日(金)まで随時受付

受講者決定

申込受付後、順次メールで受付完了を通知
8月13日になってもメールが届かない場合は至急ご連絡ください。
(8月13日以降の申し込みは10日以内にメールがなければ連絡をください)

研修受講

8月12日(水)

動画限定公開のパスワードや受講方法を
メールでお知らせ

8月13日(木)～

動画限定公開
*この日から動画の視聴が可能になります

アンケート回答

視聴後は**必ず**アンケートの回答にご協力ください



本研修受講後のフォローアップ研修を県内2カ所で開催します。
意見交換の時間も設けますので、ぜひご参加ください。

令和8年10月5日(月)
山口県健康づくりセンター
山口市吉敷下東3-1-1

令和8年11月20日(金)
スターピアくだまつ
下松市中央町21-1

ご案内は別途お知らせします

お問合せ

山口県健康づくりセンター  <https://www.hwy.or.jp/center/>

〒753-0814

山口市吉敷下東三丁目1-1 山口県総合保健会館内

TEL (083) 934-2200

FAX (083) 934-2209

Email hpc002@hwy.or.jp

